

Spojky N-Flex firmy RATHI se skládají z nábojů z jakostní litiny a sady vysoce pružných prvků ve tvaru „H“, které umožňují určitou paralelní, úhlovou a axiální nesouosost spojovaných hřídelů a absorbují torzní vibrace. Spojky N-Flex s mezikusem (typ RNS) jsou vhodné pro „čerpadla se zadním vysouváním“ (např. spirální kozlíková čerpadla dle DIN 24255/EN 733), u kterých se dá po vyjmutí mezikusu provést servis (výměna oběžného kola, mechanické ucpávky, ložisek) bez toho, že by se motor a spirála čerpadla demontovaly ze základového rámu.

CHARAKTERISTIKA

Konstrukce

Spojky RATHI N-Flex se vyznačují jednoduchou konstrukcí. Skládají se ze dvou nábojů z jakostní litiny a sady pružných prvků tvaru „H“. Jsou vhodné i pro reverzní chod.

Měnicí se křivka tuhosti

Speciální pružné prvky ve tvaru „H“ mají progresivně vzrůstající křivku tuhosti, proto zajišťují účinnou absorpci rázů a vibrací.

Nízké provozní náklady

Jediné součásti podléhající opotřebení jsou, při správném seřízení, cenově přijatelné pružné prvky tvaru „H“. Při dlouhodobém provozu je tedy spojka velmi ekonomická.

Distributor:

Žádné mazání

Spojky RATHI N-FLEX nevyžadují žádné mazání.

Údržba

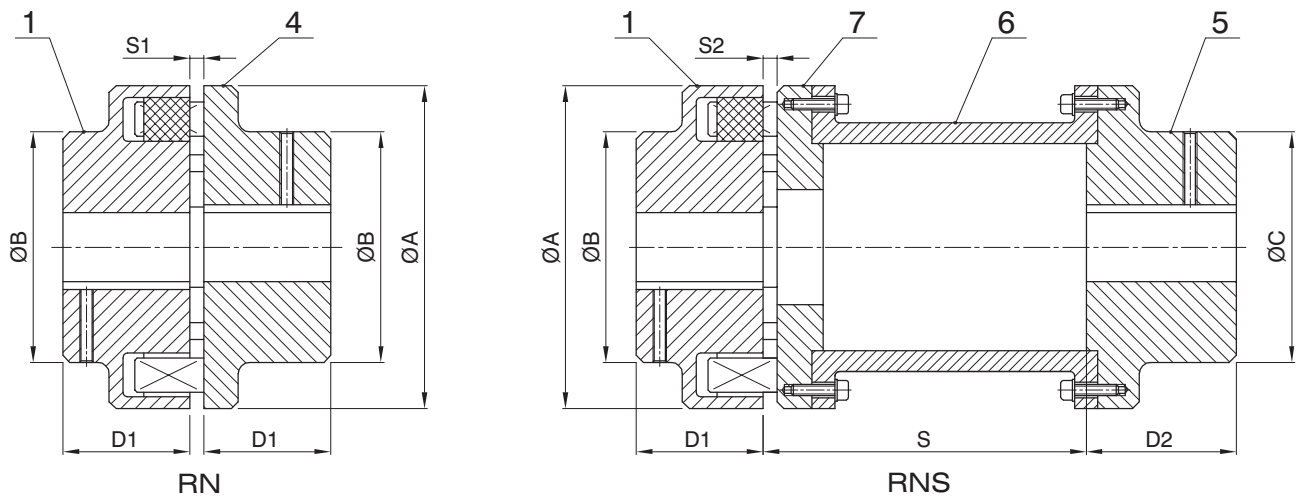
Spojky RATHI N-Flex představují jednoduchý mechanismus, nevyžadující složité seřizování nebo údržbu. Kontrola a výměna pružných prvků je jednoduchá.

Klidný a tichý chod

Spojky RATHI N-Flex snižují vibrace a hluk, vznikající při velkých výkyvech kroutícího momentu. Provozní teplota je -30°C až $+100^{\circ}\text{C}$.

Použití

Hlavním použitím pro spojky RATHI N-Flex je oblast čerpací techniky. Jedná se především o vodní čerpadla, kalová čerpadla, čerpadla odpadních vod, vícestupňová čerpadla, API čerpadla, chemická čerpadla, měřicí a dávkovací čerpadla, zubová čerpadla, čerpadla pro papírny, vřetenová čerpadla, vakuová čerpadla, požární čerpadla, vysokotlaká čerpadla.



Technické údaje

typ spojky	velikost	jmenovitý kroutilý moment [N.m]	výkon [kW] pro otáčky [min ⁻¹]				max. otáčky [min ⁻¹]	max. průměr vrtání		rozměry						hmotnost [kg]		moment setrvačnosti [kg/m ²]	
			750	1000	1500	3000		1 a 5	4	Ø A	Ø B	Ø C	D1	D2	S	RN	RNS	RN	RNS
RN	68	34	2,7	3,6	5,3	10,7	5000	24	28	68	46	-	20	-	-	0,63	-	0,003	-
RN RNS	80	60	4,7	6,3	9,4	18,8	5000	30*	38	80	68	55	30	45	100 140	1,51	2,8 2,9	0,0012	0,0014 0,0015
	95	100	7,9	10,5	15,7	31,4	5000	42	42	95	76	70	35	45	100 140	2,6	3,9 4,2	0,0027	0,0028 0,0031
	110	160	12,6	16,7	25,1	50,2	5000	48	48	110	86	80	40	50	100 140 180	3,9	5,8 6,2 6,6	0,0055	0,0056 0,006 0,0064
	125	240	18,8	25,1	37,7	75,4	5000	55	55	125	100	90	50	50	100 140 180	6,2	8,2 8,7 9,2	0,0107	0,0099 0,01 0,011
	140	360	28,3	37,7	56,5	113	4900	60	60	140	100	100	55	65	100 140 180	6,9	11,3 11,8 12,3	0,014	0,018 0,019 0,02
	160	560	44	58,6	88	175,8	4250	65	65	160	108	108	60	70	100 140 180	9,4	14,5 15,2 16,0	0,025	0,03 0,032 0,034
	180	880	69	92,1	138,2	276,3	3800	75	75	180	125	125	70	80	140 180	14	21,0 21,9	0,045	0,054 0,058
	200	1337	105	140	210	420	3400	85	85	200	140	140	80	90	180 200 250	20	30,3 30,9 32,1	0,08	0,100 0,105 0,110
	225	2006	158	210	315	630	3000	90	90	225	150	150	90	100	180 200 250	24,5	39,0 39,7 41,5	0,135	0,160 0,170 0,180
	250	2770	218	290	435	870	2750	100	100	250	165	165	100	110	200 250	34	54,7 56,5	0,23	0,280 0,300

* průměr 32 mm lze dodat pro díl 5

- POZNÁMKY:**
- všechny rozměry jsou uvedeny v milimetrech, pokud není uvedeno jinak
 - rozměr S1 je 2-4 mm pro velikosti 68 až 140, 2-6 mm pro velikosti 160 až 225 a 3-8 mm pro velikost 250
 - rozměr S2 je 5 mm pro velikosti 80 až 140, 6 mm pro velikosti 160 až 225 a 8 mm pro velikost 250
 - při montáži je nutné u spojek zachovat předepsanou spáru S1, S2
 - hodnoty hmotnosti a momentu setrvačnosti jsou uváděny pro průměrnou díru náboje

MATERIÁLOVÉ PŘEVEDENÍ: náboje spojek jsou vyrobeny z očkované šedé litiny (pozice 1, 4, 5 a 7), mezikus z uhlíkové oceli (pozice 6) a pružné prvky „H“ z nitrilové pryže tvrdosti 74°Shore.

Vzhledem k naší trvalé snaze o zlepšení kvality našich výrobků si vyhrazujeme právo změnit nebo upravit tyto specifikace bez předchozího upozornění.

Tento dokument je duševním vlastnictvím společnosti RATHI TRANSPower PVT, LTD a je chráněn autorským právem.