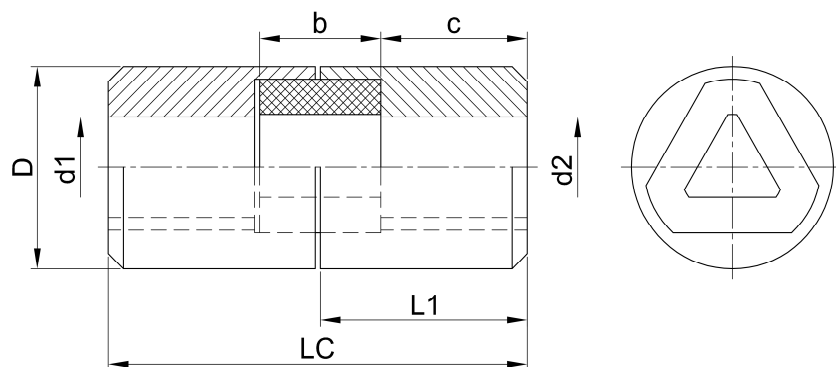
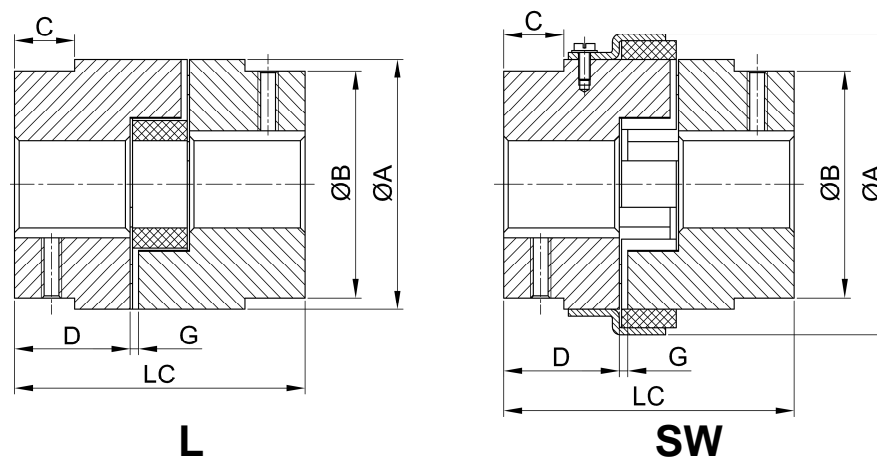


LKN



RATHI Jaw-Flex – typ L / SW



Typ spojky D [mm]	M _{KN} [N.m]	Výkon [kW] pro otáčky		vrtání [mm]	b [mm]	c [mm]	L1 [mm]	LC [mm]	Typ spojky L / SW	M _{KN} [N.m]	Výkon [kW] pro otáčky		vrtání [mm]	ØA [mm]		D [mm]	LC [mm]
		1500 min ⁻¹	3000 min ⁻¹								SW	L					
LKN 40	47,8	7,5	15	11 - 25	24	29	41	82	095	21,1	3,3	6,6	do 28	65	54	25	63
LKN 63	152,8	24	48	15 - 42	30	45	60	120	100	46,4	7,35	14,7	do 38	78	65	35	88
									110	89	13,95	27,9	do 42	96	85	43	108
									150	141	22,35	44,7	do 48	111	96	45	115
									190	190	30,15	60,3	do 60	129	115	54	133

Další velikosti a ceník najdete na www.k-h.cz

PRŮMĚRY [mm] HŘÍDELŮ ELEKTROMOTORŮ

kW	1450ot/min	2900 ot/min	kW	1450ot/min	2900 ot/min
0,55	19	19	4,0	28	28
0,75	19	19	5,5	38	38
1,1	24	19	7,5	38	38
1,5	24	24	11	42	42
2,2	28	24	15	42	42
3,0	28	28	18,5	48	42

SKLADOVÉ PRŮMĚRY [mm] NÁBOJŮ SPOJEK L/SW

095	14, 16, 18, 19, 20 22, 24, 28
100	16, 19, 22, 24, 25, 28, 30, 32, 35, 36, 38
110	19, 22, 24, 25, 28, 30, 32, 35, 36, 38, 40, 42
150	24, 28, 30, 32, 35, 36, 38, 40, 42, 45, 48
190	24, 28, 30, 32, 35, 38, 40, 42, 45, 48, 50, 55

Díra požadovaného průměru v toleranci H7, drážka pro pero odpovídající požadovanému průměru, otvor se závitem a pojistný šroub