



Spojky RATHI JAW-FLEX typ SWQ jsou tvořeny dvěma nástavci, ke kterým je sadou šroubů připevněn mezikus SWQ. Tento mezikus je tvořen dvěma zubovými náboji a jedním pružným prvkem (pružný pás nebo segmenty) s krycím plechem. Výhodou spojky SWQ je mezikus pouze s jedním pružným prvkem a možnost odpojení hnacího a hnaného stroje bez jejich demontáže nebo demontáže potrubí (u čerpacích jednotek). Díky těmto vlastnostem nacházejí spojky SWQ využití právě u čerpadel v chemickém průmyslu, čerpadel s kmitavým pohybem a pro všechny pohony, kde je vyžadováno rychlé odpojení.

## CHARAKTERISTIKA

### Konstrukce

Spojky RATHI JAW-FLEX typ SWQ se stejně jako spojky RRS vyznačují jednoduchou konstrukcí a snadnou montáží. Předností proti spojkám RRS je využití pouze jednoho pružného prvku.

### Žádné mazání

Spojky RATHI JAW-FLEX nevyžadují žádné mazání.

### Nevýbušné provedení

Na přání lze dodat spojku SWQ v nevýbušném provedení  II 2GD.

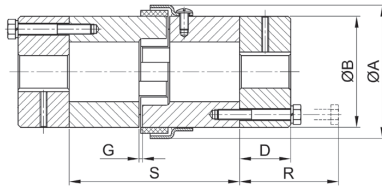
### Údržba

Spojky RATHI JAW FLEX svojí konstrukcí představují mechanismus, který se vyznačuje jednoduchou údržbou i seřizením. Kontrola a výměna pružných prvků je díky unikátnímu pružnému pásu nebo segmentům velmi jednoduchá a navíc bez demontáže hnacího a hnaného stroje.

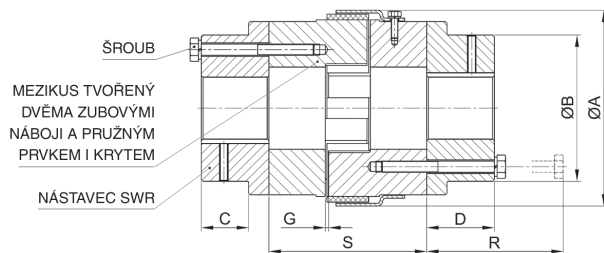
### Nízké provozní náklady

Jedinou součástí podléhající opotřebením jsou při správném seřizení pružné prvky, které jsou cenově přijatelné, čímž se tyto spojky v nepřetržitém provozu stávají velmi levnými.

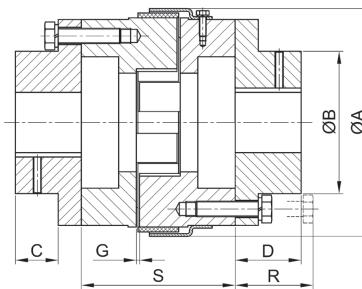
Distributor:



SWQ 95-226



SWQ 276



SWQ 280-350

### Spojka SWQ je tvořena:

- 2x nástavec SWQ
- 1x sada šroubů
- 1x mezikus tvořený dvěma zubovými náboji a pružným

S - délka mezikusů

Standartní délky  
S = 100, 140, 180 mm

### Technické údaje

velikost spojky	jmenovitý kroučící mo- ment [Nm]	výkon [kW] pro otáčky [min]				max. otáčky [min]	průměr vrtání		Ø A	Ø B	C	D	spára G	R	hmotnost s mezikusem [kg]			moment setrvačnosti s mezikusem [kg/m <sup>2</sup> ]		
		750	1000	1500	3000		min	max							100	140	180	100	140	180
095	21,1	1,66	2,21	3,31	6,63	10.000	10	28	65	54	-	25	2	45	2	2,5	-	0,00085	0,00108	-
100	46,4	3,64	4,86	7,29	14,6	8.650	10	38	78	65	-	30	2	50	3,1	3,9	-	0,00184	0,0023	-
110	89,0	6,91	9,21	13,8	27,6	6.600	15	42	96	76	-	35	3	60	4,7	5,6	6,6	0,0041	0,0054	0,0059
150	141	11,1	14,8	22,2	44,3	5.850	15	48	111	90	-	40	3	70	7,4	8,7	10,1	0,0087	0,011	0,012
190	190	14,9	19,9	29,8	59,7	4.900	15	55	129	102	-	45	3	75	10,6	12,6	14,0	0,017	0,02	0,023
225	265	20,8	27,7	41,6	83,3	4.450	15	65	142	115	-	50	3	90	14,3	16,5	18,8	0,028	0,033	0,038
226	317	24,9	33,2	49,8	99,6	4.100	25	70	153	134	-	50	3	88	17,6	20,7	24,0	-	0,0396	0,048
276	527	41,4	55,2	82,8	166	3.600	25	80	173	130	42	60	3	107	22,8	26,9	31,5	-	0,0854	0,101
280	782	61,4	81,9	123	246	3.000	30	80	208	130	39	60	3	69	28,7	33,8	38,7	-	0,168	0,198
295	1.279	100	134	201	-	2.400	30	105	253	160	41	70	3	70	45,6	53,7	60,4	-	0,401	0,468
295S	2.132	167	223	335	-	2.400	30	105	253	160	55	75	3	75	-	56,1	62,8	-	0,403	0,47
300	3.047	239	319	479	-	2.250	30	115	272	180	66	80	3	80	-	73,8	83,1	-	0,58	0,68
350	4.308	338	451	677	-	1.880	30	125	323	200	66	90	3	90	-	108,0	124	-	1,19	1,45

- POZNÁMKY:**
- hodnoty výkonů platí při použití pružných prvků o tvrdosti 80° Shore. Při použití pružných prvků tvrdosti 92° Shore (od velikosti 226) se uvedené hodnoty výkonů zvyšují o cca 60%
  - všechny rozměry jsou v milimetrech, pokud není uvedeno jinak
  - údaje o hmotnosti a momentech setrvačnosti jsou uvedeny pro maximální vrtání
  - každá spojka vydrží krátkodobě (např. při rozběhu) maximální kroučící moment ve výši 2,5 násobku jmenovitého kroučícího momentu
  - při montáži je nutné zachovat předepsanou spáru G
  - pro nízké otáčky je vhodné použít pružné prvky v tvrdosti 92° Sh. Pružné prvky této tvrdosti jsou vyráběny od velikosti 226

**MATERIÁLOVÉ PROVEDENÍ:** Nástavce a zubové náboje mezikusu jsou vyrobeny z šedé litiny GG25, krycí plech pružného prvku z nízkouhlíkové oceli. Pružné prvky - pásy nebo segmenty jsou vyrobeny z pryže, ve standartním provedení s tvrdostí 80° Sh.

- Vzhledem k naší trvalé snaze o zlepšení kvality našich výrobků si vyhrazujeme právo změnit nebo upravit tyto specifikace bez předchozího upozornění.
- Tento dokument je duševním vlastnictvím společnosti RATHI TRANSPOWER PVT, LTD a je chráněn autorským právem.