



■ ZNAČENÍ ATS

Příklad : **TPH** **4T** **3K** **S** **IC** **2x**
 Typ Jmen. průtok Jmen. tlak Nerezová Fr. Dvě
 čerpadla [m³/hod] [atm] varianta měnič čerpadla

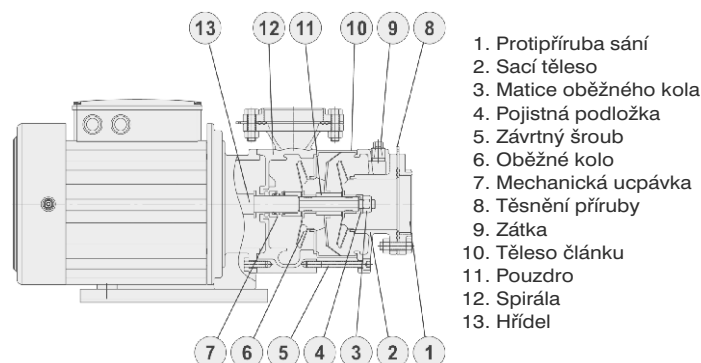
■ VLASTNOSTI

- ▶ Automatická tlaková stanice (ATS) se skládá z korozivzdorného horizontálního monoblokového víceúrovňového odstředivého čerpadla, tlakové nádoby a elektronické řídicí jednotky s frekvenčním měničem. Elektronická část vyhodnocuje okamžitý tlak v systému a nastavuje otáčky motoru tak, aby se tlak udržoval na požadované nastavené hodnotě.
- ▶ Konstrukce zaručuje dlouhou životnost a bezporuchový provoz.
- ▶ Čerpadla nasají vodu z hloubky až 6 m (dle typu a při jmenovitém průtoku), pokud jsou vybavena sacím košem se zpětnou klapkou a sací potrubí je zaplněno vodou a dokonale utěsněno. Čerpadla TPH nejsou samonasávací.
- ▶ Čerpadla jsou chráněna proti poškození způsobeném chodem „na sucho“. Jakmile čerpadlo nedosáhne nastaveného tlaku do 2 minut, automaticky se zastaví. Po 10 minutách se znovu pokusí nastartovat. Toto se opakuje dokud není tato funkce deaktivována.
- ▶ U ATS se dvěma čerpadly při malé spotřebě funguje pouze jedna jednotka do té doby, než vzroste spotřeba vody natolik, aby se spustila druhá jednotka. Střídání čerpadel se děje v nastavitelném intervalu.

■ POUŽITÍ

- ▶ ATS TPH-SIC jsou určeny pro čerpání, případně zvyšování tlaku, v systémech čerpání čisté vody, případně jiných neagresivních a nevýbušných kapalin bez obsahu pevných částic.
- ▶ ATS TPH-SIC jsou primárně určeny pro zásobování pitnou či užitkovou vodou v obytných a rodinných domech, hotelích, supermarketech, zařízeních na úpravu vody reverzní osmózou, v technologiích potravinářského a jiného průmyslu, lázních a rekreačních objektech, závlahách sportovních a zahradních ploch a všude tam, kde je nežádoucí kolísání tlaku v potrubí a naopak velmi výhodné nastavení stálého konstantního tlaku při různém odebíraném množství.

■ ŘEZ ČERPADLEM



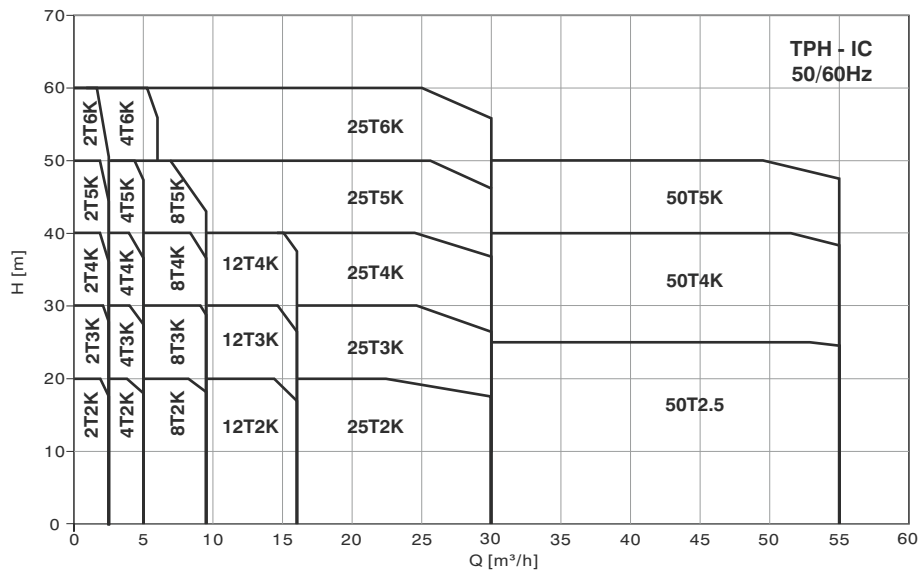
1. Protipříruba sání
2. Sací těleso
3. Matice oběžného kola
4. Pojistná podložka
5. Závrtný šroub
6. Oběžné kolo
7. Mechanická ucpávka
8. Těsnění příruby
9. Zátka
10. Těleso článku
11. Pouzdro
12. Spirála
13. Hřídel

■ TECHNICKÉ PARAMETRY

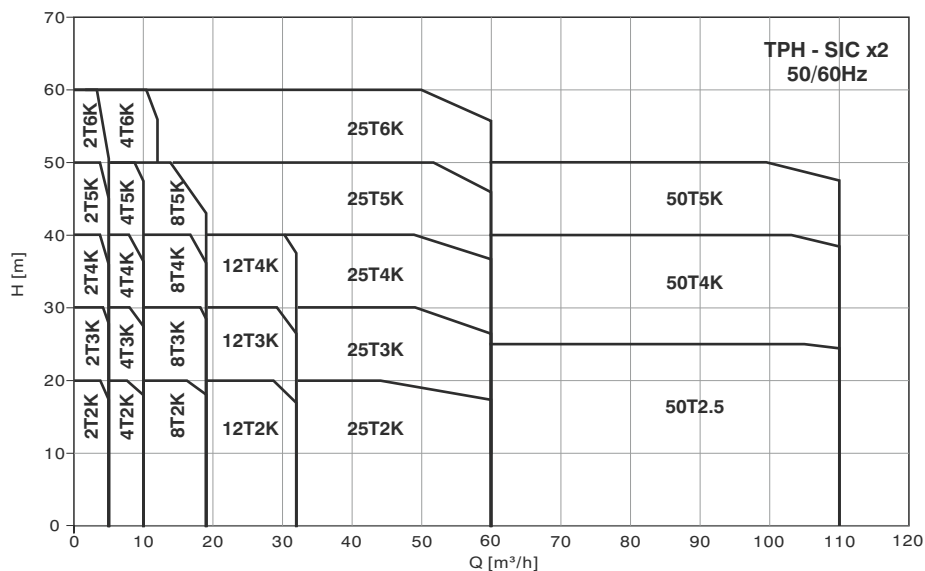
Provozní podmínky	Charakter kapaliny	Čistá voda	Čerpadlo	Konstrukce	Oběžné kolo	Zavřené
	Teplota okolí	+4°C až +40°C			Jmenovitý tlak v tělese čerpadla	Max. 10 bar
	Teplota čerpané kapaliny	+4°C až +40°C			Mechanická ucpávka	Jednoduchá mechanická (AQ1VGG)
	pH čerpané kapaliny	4 ÷ 10		Materiál	Sací těleso	Korozivzdorná Cr-Ni litá ocel
	Hustota čerpané kapaliny	Max 1000 kg/m ³			Oběžné kolo	Korozivzdorná austenitická ocel
	Provozní tlak	Max 10 bar			Spirála	Korozivzdorná Cr-Ni litá ocel
Motor	Tlak na sání	< 80% hodnoty nastaveného tlaku	Ostatní	Hřídel	Korozivzdorná austenitická ocel	
	Typ	Suchý motor chlazený vzduchem		Tlaková nádoba	Korozivzdorná ocel / ocel + polypropylenová vložka*	
	Krytí ● Třídy	IP 54 ● F		Potrubi, zpětná klapka	Korozivzdorná ocel	
	Kmitočet ● Napětí ● Polarita	50/60Hz ● 230 V, 400V ● 2P				

* varianta

■ OBLASTNÍ DIAGRAM ATS VYBAVENÉ JEDNÍM ČERPADLEM



■ OBLASTNÍ DIAGRAM ATS VYBAVENÉ DVĚMA ČERPADLY



SPECIFIKACE VÝKONU

Typ ATS	Frekvenční měnič					Přednastavená konstantní dopravní výška [m]	Jmenovitý průtok		Hmotnost [kg]	Objem tlakové nádoby [l]
	Výkon frekvenčního měniče [kW]	Fáze [Φ]	Napětí [V]	Proud [A]	Max. nastavitelná dopr. výška [m]		l/min	m ³ /hod		
TPH2T2KSIC	0.37	1	230	3.0	20	20	30	2	17.6	0.8 / 2*
TPH2T3KSIC	0.75	1	230	5.0	30	30	30	2	17.7	0.8 / 2*
TPH2T4KSIC	0.75	1	230	5.0	43	40	30	2	17.8	0.8 / 2*
TPH2T5KSIC	0.75	1	230	5.0	55	50	30	2	19.3	0.8 / 2*
TPH2T6KSIC	0.75	1	230	5.0	67	60	30	2	19.4	0.8 / 2*
TPH4T2KSIC	0.75	1	230	5.0	20	20	60	4	18.5	0.8 / 2*
TPH4T3KSIC	0.75	1	230	5.0	30	30	60	4	20.1	0.8 / 2*
TPH4T4KSIC	1.5	1	230	8.0	42	40	60	4	20.5	0.8 / 2*
TPH4T5KSIC	1.5	1	230	8.0	55	50	60	4	21.0	0.8 / 2*
TPH4T6KSIC	1.5	1	230	8.0	70	60	60	4	24.6	0.8 / 2*
TPH8T2KSIC	0.75	1	230	5.0	20	20	130	8	31.8	0.8 / 2*
TPH8T3KSIC	1.5	3	400	4.0	33	30	130	8	33.2	0.8 / 2*
TPH8T4KSIC	2.2	3	400	6.0	43	40	130	8	38.6	8
TPH8T5KSIC	2.2	3	400	6.0	50	50	115	7	39.1	8
TPH12T2KSIC	1.5	3	400	4.0	20	20	230	12	32.7	8
TPH12T3KSIC	2.2	3	400	6.0	38	30	230	12	39.0	8
TPH12T4KSIC	3.7	3	400	9.0	48	40	230	12	50.1	8
TPH25T2KSIC	3.7	3	400	9.0	20	20	415	25	97.0	8
TPH25T3KSIC	3.7	3	400	9.0	32	30	415	25	102.8	8
TPH25T4KSIC	5.5	3	400	12.0	41	40	415	25	103.0	8
TPH25T5KSIC	7.5	3	400	17.0	58	50	415	25	114.8	8
TPH25T6KSIC	7.5	3	400	17.0	66	60	415	25	115.0	8
TPH50T2.5KSIC	5.5	3	400	12.0	25	25	830	50	105.4	8
TPH50T4KSIC	7.5	3	400	17.0	45	40	830	50	127.4	8
TPH50T5KSIC	11	3	400	23.0	58	50	830	50	139.7	8

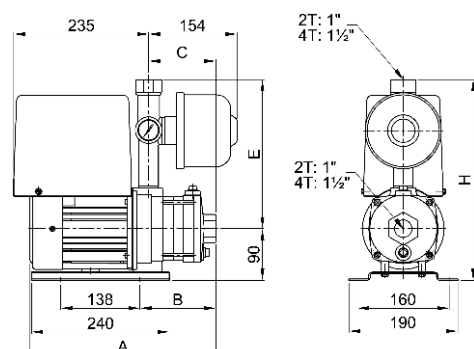
* varianta

Typ ATS	Frekvenční měnič					Přednastavená konstantní dopravní výška [m]	Jmenovitý průtok		Hmotnost [kg]	Objem tlakové nádoby [l]
	Výkon frekvenčního měniče [kW]	Fáze [Φ]	Napětí [V]	Proud [A]	Max. nastavitelná dopr. výška [m]		l/min	m ³ /hod		
TPH2T2KSICx2	0.37x2	1	230	3.0x2	20	20	60	4	94.6	0.8x2 / 2x2*
TPH2T3KSICx2	0.75x2	1	230	5.0x2	30	30	60	4	95.2	0.8x2 / 2x2*
TPH2T4KSICx2	0.75x2	1	230	5.0x2	43	40	60	4	95.8	0.8x2 / 2x2*
TPH2T5KSICx2	0.75x2	1	230	5.0x2	55	50	60	4	98.0	0.8x2 / 2x2*
TPH2T6KSICx2	0.75x2	1	230	5.0x2	67	60	60	4	98.8	0.8x2 / 2x2*
TPH4T2KSICx2	0.75x2	1	230	5.0x2	20	20	120	8	95.4	0.8x2 / 2x2*
TPH4T3KSICx2	0.75x2	1	230	5.0x2	30	30	120	8	98.6	0.8x2 / 2x2*
TPH4T4KSICx2	1.5x2	1	230	8.0x2	42	40	120	8	100.2	0.8x2 / 2x2*
TPH4T5KSICx2	1.5x2	1	230	8.0x2	55	50	120	8	101.8	0.8x2 / 2x2*
TPH4T6KSICx2	1.5x2	1	230	8.0x2	70	60	120	8	104.2	0.8x2 / 2x2*
TPH8T2KSICx2	0.75x2	1	230	5.0x2	20	20	260	16	117.6	8x2
TPH8T3KSICx2	1.5x2	3	400	4.0x2	33	30	260	16	120.4	8x2
TPH8T4KSICx2	2.2x2	3	400	6.0x2	43	40	260	16	131.2	8x2
TPH8T5KSICx2	3.7x2	3	400	6.0x2	50	50	230	14	140.2	8x2
TPH12T2KSICx2	1.5x2	3	400	4.0x2	20	20	460	28	119.4	8x2
TPH12T3KSICx2	2.2x2	3	400	6.0x2	38	30	460	28	132.0	8x2
TPH12T4KSICx2	3.7x2	3	400	9.0x2	48	40	460	28	146.0	8x2
TPH25T2KSICx2	3.7x2	3	400	9.0x2	20	20	830	50	212.0	8x2
TPH25T3KSICx2	3.7x2	3	400	9.0x2	32	30	830	50	223.6	8x2
TPH25T4KSICx2	5.5x2	3	400	12.0x2	41	40	830	50	224.0	8x2
TPH25T5KSICx2	7.5x2	3	400	17.0x2	58	50	830	50	252.6	8x2
TPH25T6KSICx2	7.5x2	3	400	17.0x2	66	60	830	50	253.0	8x2
TPH50T2.5KSICx2	5.5x2	3	400	12.0x2	25	25	1610	100	248.2	8x2
TPH50T4KSICx2	7.5x2	3	400	17.0x2	45	40	1610	100	292.2	8x2
TPH50T5KSICx2	11x2	3	400	23.0x2	58	50	1610	100	310.4	8x2

* varianta

■ VNĚJŠÍ ROZMĚRY

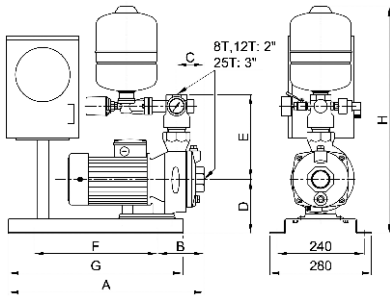
TPH2T/4T-IC



Typ ATS	A	B	C	E	H
TPH2T2KSIC	305	114	99	267	357
TPH2T3KSIC	323	132	117	267	357
TPH2T4KSIC	341	150	135	267	357
TPH2T5KSIC	399	168	153	267	357
TPH2T6KSIC	417	186	171	267	357
TPH4T2KSIC	315	123	108	238	328
TPH4T3KSIC	382	150	135	238	328
TPH4T4KSIC	409	177	162	238	328
TPH4T5KSIC	436	204	189	238	328
TPH4T6KSIC	494	231	216	238	328

ROZMĚRY ATS STANIC

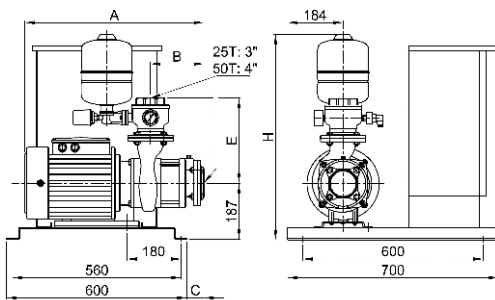
TPH8T/12T/25T-SIC



Typ	A	B	C	D	E	F	G	H*
TPH8T2KSIC	538	128	75	151	235	340	480	670
TPH8T3KSIC	570	160	108	151	235	340	480	670
TPH8T4KSIC	570	160	108	151	235	340	480	670
TPH8T5KSIC	605	195	142	151	235	340	480	670
TPH12T2KSIC	538	128	75	151	235	340	480	670
TPH12T3KSIC	570	160	107	151	235	340	480	670
TPH12T4KSIC	570	160	107	151	235	340	480	670
TPH25T2KSIC	776	231	118	187	284	475	618	722
TPH25T3KSIC	836	291	178	187	284	475	618	722

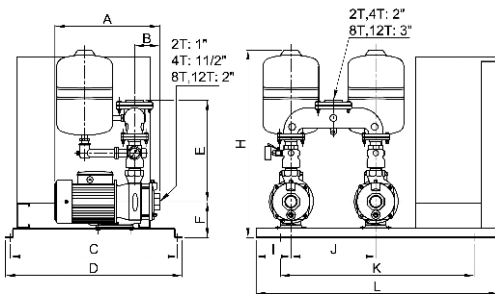
H* - maximální výška stanice (dle typu - tlakové nádoby nebo rozvaděče)

TPH25T/50T-SIC



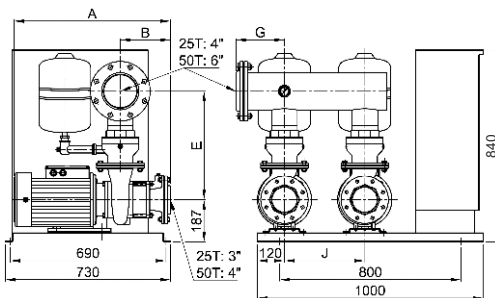
Typ	A	B	C	E	H
TPH25T4KSIC	596	178	57	284	722
TPH25T5KSIC	706	238	117	284	722
TPH25T6KSIC	706	238	117	284	722
TPH50T2,5KSIC	583	162	43	308	726
TPH50T4KSIC	693	222	103	308	726
TPH50T6KSIC	743	222	103	308	726

TPH2T/4T/8T/12T-SIC x 2

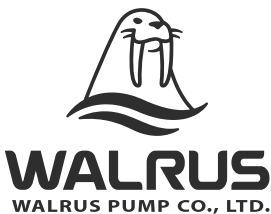


Typ	A	B	C	D	E	F	H	I	J	K	L
TPH2T2KSICx2	305	99	600	650	300	131	740	124	280	650	850
TPH2T3KSICx2	323	117	600	650	300	131	740	124	280	650	850
TPH2T4KSICx2	341	135	600	650	300	131	740	124	280	650	850
TPH2T5KSICx2	399	153	600	650	300	131	740	124	280	650	850
TPH2T6KSICx2	417	171	600	650	300	131	740	124	280	650	850
TPH4T2KSICx2	314	109	600	650	300	131	740	124	280	650	850
TPH4T3KSICx2	381	136	600	650	300	131	740	124	280	650	850
TPH4T4KSICx2	408	162	600	650	300	131	740	124	280	650	850
TPH4T5KSICx2	435	189	600	650	300	131	740	124	280	650	850
TPH4T6KSICx2	493	216	600	650	300	131	740	124	280	650	850
TPH8T2KSICx2	395	75	690	730	420	151	740	144	350	800	1000
TPH8T3KSICx2	408	107	690	730	420	151	740	144	350	800	1000
TPH8T4KSICx2	437	107	690	730	420	151	740	144	350	800	1000
TPH8T5KSICx2	471	141	690	730	420	151	740	144	350	800	1000
TPH12T2KSICx2	395	75	690	730	420	151	740	144	350	800	1000
TPH12T3KSICx2	437	107	690	730	420	151	740	144	350	800	1000
TPH12T4KSICx2	437	107	690	730	420	151	740	144	350	800	1000

TPH25T/50T-SIC x 2



Typ	A	B	E	G	J
TPH25T2KSICx2	536	118	394	195	350
TPH25T3KSICx2	596	178	394	195	350
TPH25T4KSICx2	596	178	394	195	350
TPH25T5KSICx2	706	238	394	195	350
TPH25T6KSICx2	706	238	394	195	350
TPH50T2,5KSICx2	583	162	460	195	350
TPH50T4KSICx2	693	222	460	195	350
TPH50T5KSICx2	743	222	460	195	350



www.cerpadla-walrus.cz
www.domacivodarna.cz
www.cerpadla-walrus.sk

Distributor: